

**MÁSTER UNIVERSITA-
RIO
EN GESTIÓN
INTERNACIONAL DE LA
EDIFICACIÓN Y LA
CONSTRUCCIÓN-
INTERNATIONAL
CONSTRUCTION
MANAGEMENT MBA
ONLINE**



**Universidad
Europea**



Indice

1. Introducción
2. Aspectos Diferenciales
3. Metodología Online
4. ¿A quién se dirige?
5. Plan de estudios
6. Claustro

INTRODUCCIÓN

El **Máster Universitario en Gestión Internacional de la Edificación y Construcción - International Construction Management MBA** permite a los arquitectos e ingenieros conocer a fondo la gestión de las empresas dedicadas a la edificación y a la construcción civil, incluyendo la organización de estas empresas constructoras, sus estrategias, las herramientas de las que disponen y los ámbitos en los que desarrollan su actividad.

Es el **único máster MBA en España especializado en el sector de la construcción**: combina habilidades personales, financieras y de mercados enfocadas a la construcción.

Esta titulación acerca los conocimientos de los programas MBA a las particularidades existentes en el sector de la construcción, formando a los estudiantes en el know-how específico para la elaboración de proyectos y la dirección de obras de ámbito nacional e internacional.

Somos Proveedor de Educación Certificado del PMI®: los contenidos del plan de estudios han sido acreditados y validados basados en el examen oficial.



Además, realizarás simulacros de exámenes de PMP.

El plan de estudios del Máster da **cobertura a la demanda de profesionales que el mercado precisa para actuar como futuros Directores de obra y/o Directores de la ejecución de obra** según los perfiles profesionales definidos en la Ley de Ordenación de la Edificación (Ley 38/1999).

De igual modo, este Máster incorpora los conocimientos requeridos para el desempeño de puestos directivos en las empresas constructoras, prestando especial atención al **desarrollo de las habilidades directivas propias de los programas MBA**.

ASPECTOS DIFERENCIALES

- El Máster ocupa el **primer puesto de las titulaciones de postgrado especializadas en el área de urbanismo** (Construcción y Edificación) del “**Ranking 250 mejores másteres**” elaborado por el diario El Mundo.
- Formación integral en todos los ámbitos de la gestión de la edificación. Aprendizaje práctico de los conocimientos teóricos adquiridos mediante **casos reales del sector**.
- El claustro de profesores está formado por **profesionales de reconocido prestigio**, altos directivos a nivel nacional e internacional en algunas de las principales empresas del sector.
- Se incluye formación para el desarrollo de habilidades directivas. De este modo, los estudiantes mejoran sus capacidades de negociación y de toma de decisiones.
- Podrás elegir entre **3 itinerarios de especialización** para completar tu formación.
- Trabajarás con diferentes herramientas, como **MSM Project, Primavera y Sincro- BIM**.



METODOLOGÍA ONLINE



La metodología online de la Universidad Europea se centra en el estudiante y en garantizar un aprendizaje eficaz y personalizado, acompañándolo en todo momento para que logre sus objetivos. La tecnología y la innovación nos permiten ofrecer un entorno dinámico y motivador, con la flexibilidad que necesita y las herramientas que aseguran la calidad formativa.

El sistema de aprendizaje de la Universidad Europea online se basa en un aprendizaje experiencial, con el que aprenderás de una forma fácil y dinámica, a través de casos prácticos, recursos formativos, participación en debates, asistencia a clases virtuales y trabajo individual y colaborativo, lo que favorece el aprendizaje.

Durante tu proceso de aprendizaje, contarás con varios recursos que te facilitarán el proceso: clases virtuales, que te permitirán participar y realizar tus propias aportaciones como si estuvieses en una clase presencial, cuyo contenido queda grabado para que puedas acceder a él; claustro formado por expertos que te guiarán y apoyarán durante todo tu aprendizaje, junto con los asistentes de programa y de experiencia al estuinate. Contarás con evaluación continua, con un seguimiento por parte de los profesores, y un Campus Virtual que te permite acceder en todo momento a los materiales.



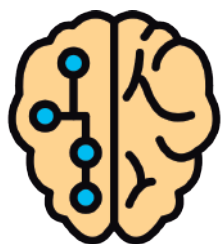
Evaluación Continua

Sistema de evaluación del estudio que permite al estudiante asimilar los contenidos de forma progresiva y eficaz según avanza el curso.



Personalización

Centrada en garantizar en todo momento un aprendizaje eficaz, flexible y adaptado en forma y contenido a las necesidades del estudiante.



Tecnología e Innovación

Campus virtual basado en una plataforma ágil, que favorece el aprendizaje colaborativo y las herramientas que aseguran la calidad formativa.



Contenido Interactivo

Recursos dinámicos para facilitar la comprensión del contenido y motivar al estudiante a ampliar sus conocimientos: clases magistrales, seminarios y tutorías semanales virtuales.



Apoyo Docente

3 figuras especializadas en la modalidad online: claustro docente, asistentes de programa y equipo de experiencia al estudiante. Su objetivo es apoyar el mejor desarrollo del alumno y resolver todas sus dudas.



Networking

Los estudiantes online tendrán acceso a la red Alumni, profesores y empresas. Se incrementa el valor de mercado de los perfiles de los alumnos, creando profesionales altamente atractivos en el mercado laboral.

¿A QUIÉN SE DIRIGE?



- Licenciados o Graduados en Arquitectura, Ingeniería de Caminos, Canales y Puertos, Ingeniería de Edificación.
- Aspirantes que posean una titulación universitaria relacionada con la edificación y la ejecución de obras.
- Arquitectos, arquitectos técnicos, ingenieros civiles, ingenieros en construcción, ingenieros de caminos e ingenieros de edificación.
- Empresas constructoras, estudios de arquitectura y firmas de proyectos que necesiten incorporar y formar a nuevos profesionales.

COMPETENCIAS ADQUIRIDAS

El programa te dotará de diferentes conocimientos y capacidades que te permitirán desenvolverte competitivamente en el sector, entre las que figuran:

- Identificar la organización de una empresa constructora y diferenciar sus principales procesos, así como los diferentes sistemas de gestión a nivel internacional.
- Utilizar los conocimientos sobre los sistemas de licitación, adjudicación de obras y desarrollo de los contratos de obra a nivel nacional e internacional para dar valor a la actividad profesional, con la capacidad de actuar en mercados nacionales e internacionales.
- Capacidad para interpretar la situación de los mercados internacionales de interés.
- Entender los distintos modelos de negocio que se utilizan en los procesos de edificación y construcción a nivel nacional e internacional para extraer conclusiones sobre las actuaciones a realizar.
- Capacidad para definir, implantar, actualizar y supervisar los planes directores de proyecto, estimar tiempos y costos del proyecto en las distintas fases, analizar y componer la Estructura de Desglose del Proyecto.



PLAN DE ESTUDIOS

MÓDULO 1. GESTIÓN EMPRESARIAL DE LA CONSTRUCCIÓN (12 ECTS)

Módulo 1A. Introducción al Entorno del Sector de la Construcción Nacional e Internacional (3 ECTS)

- La organización general de la empresa constructora.
- El sector de la Construcción en la Economía Internacional. Sistemas de información económica.
- El sistema jurídico español y su relación con los sistemas internacionales: Derecho laboral, derecho administrativo, derecho mercantil.

Módulo 1B. Gestión de Empresa (6 ECTS)

- Aspectos generales de la empresa. Economía y política de empresa. El caso especial de la empresa constructora.
- Responsabilidad social corporativa.
- Dirección comercial y marketing. La oferta y la demanda en el mercado, tipos de mercado.
- Dirección financiera de la empresa constructora: Costes. Estrategias y resultados. Sistema fiscal.
- Dirección estratégica de la empresa constructora.

Módulo 1C. Habilidades Directivas (3 ECTS)

- Dirección de recursos humanos: Habilidades Directivas.
- Creación de empresas.

MÓDULO 2. GESTIÓN DE OBRA (12 ECTS)

Módulo 2A. International Construction Management (9 ECTS)

- Organización de la obra: contratación de obras.
- Control de Costes: el flujo de caja en las obras.
- Gestión del tiempo y la planificación: Project Management.
- Funciones del jefe de obra.
- Gestión de maquinaria.
- Visitas de obra.

Módulo 2B. Área de Control Técnico y Gestión de Riesgos y Calidad de Edificación (3 ECTS)

- Gestión integral de la calidad.
- Control Técnico.
- El control de calidad en la obra.
- Certificación de sistemas innovadores.

PLAN DE ESTUDIOS

MÓDULO 3. HERRAMIENTAS DE GESTIÓN (6 ECTS)

Módulo 3A. Project Management (3 ECTS)

- Certificaciones Internacionales en Project Management Professional.

Se desarrollan los contenidos formativos en el marco de la metodología y buenas prácticas reconocidas a nivel internacional y desarrolladas por el Project Management Institute (PMI®), encontrándose el contenido del nuevo programa alineado con la PMBOK® Guide y la Construction Extension of PMBOK® Guide.

- Se imparten las horas lectivas suficientes para que el alumno se acredite en el examen oficial de PMP®

“PMI”, “PMP” and “PMBOK” son marcas del Project Management Institute, Inc.

Módulo 3B. Herramientas Informáticas (3 ECTS)

- MS Project.
- Primavera.
- Herramientas basadas en Building Information Modeling.

MÓDULO 4. MODELOS DE NEGOCIO, CONTRATACIONES Y CONCESIONES (6 ECTS)

- Modelos de negocio:

- Ingenierías y consultoría.
- Construcción pura.
- Construcción de plantas industriales.
- Management o gerencia de construcción.
- Construcción con servicios añadidos.
- Construcción con aporte de financiación.
- Servicios medioambientales, urbanos, sanitarios, transporte, logística, minería, hidrocarburos, etc.
- La operación y el mantenimiento. Facility Management.
- Concesiones y PPPs.
- Otros.

- Gestión de la Contratación de obras

- Los contratos de ingeniería.
- El contrato "llave en mano".
- Dirección y supervisión de obra. El contrato de control de gestión versus inspección. Obra civil y edificación.

- Tipos de contratos de concesión:

- Con riesgo tráfico, peaje en sombra, pago por disponibilidad, etc.
- El contrato de concesión de obra pública y de servicio público. Colaboración PPP.

- Tipos de licitaciones:

- Resolución de controversias.

PLAN DE ESTUDIOS

MÓDULO 5. ANÁLISIS DE MERCADOS Y GESTIÓN DE PROYECTOS INTERNACIONALES (6 ECTS)

Módulo 5A. Análisis Internacional de Mercados (3 ECTS)

- La multinacional española en la economía global: El "estado de situación" actual.
- Fortalezas y debilidades de las empresas españolas en los mercados internacionales.
- Análisis de Mercados internacionales.
- Análisis de competitividad de países: tecnología, sector público, instituciones públicas, política laboral, calidad de los recursos humanos, impuestos, estabilidad fiscal.
- El riesgo país, mediciones. Las agencias de rating. El riesgo político.

Módulo 5B. Área de Gestión de Proyectos Internacionales (3 ECTS)

- La función comercial internacional. La fijación de precios, conocimiento de las licitaciones. Intermediarios. Ética empresarial. Prácticas prohibidas.
- La decisión estratégica de internacionalizar la empresa: criterios riesgos y oportunidades.
- Management Cultural. La gestión de equipos multidiversos en el ámbito internacional.

MÓDULO 6. ITINERARIO PROFESIONALIZANTE (12 ECTS)

Opción A: Práctica Profesional (12 ECTS)

- Realizar práctica profesional tutelada en empresa/s del sector.

Opción B: Práctica Profesional 6 ECTS + Módulo Estructuras de Financiación Internacional (6 ECTS)

- Realizar práctica profesional tutelada en empresa/s del sector y cursar la asignatura de Estructuras de financiación internacional.
- Análisis y valoración de proyectos de inversión.
- Project Finance.
- Planificación fiscal internacional.
- Avals y garantías internacionales.
- Aspectos jurídicos de la fiscalidad.
- Protección de las inversiones internacionales.
- Banca multilateral internacional.

MÓDULO 6. ITINERARIO INVESTIGADOR (12 ECTS)

- Metodología y diseño de la Investigación.
- Metodología científica y teoría del conocimiento.
- Solicitud de Proyectos.
- Técnicas de investigación avanzada.
- Procesamiento de la información.
- Recursos asociados a la actividad investigadora.
- Prácticum.

MÓDULO 7. TRABAJO FIN DE MÁSTER (6 ECTS)

- Elaboración de un Trabajo Final de Máster y defensa ante un tribunal académico/profesional.

DIRECCIÓN DEL PROGRAMA

Dña. Vanessa Caamaño Azas

Directora del Programa. Ingeniera de Edificación y Arquitecta Técnica. Profesora de la Universidad Europea.

D. Miguel Manchón Contreras

Director Externo del Programa. Ingeniero de Caminos, Canales y Puertos. Director de Exterior en ACS. Profesor en la Universidad Europea.

PROFESORADO

Dra. D^a. Oliva González González

Doctora Ingeniero de Caminos, Canales y Puertos por la Universidad Politécnica de Madrid, en la especialidad de Transportes. Executive MBA por el IE Business School, Curso Superior Mujer y Liderazgo, estudios de coaching ejecutivo y próximamente (enero de 2020) psicóloga por la Universidad Internacional de La Rioja (UNIR). Business mentor en la Fundación Madri+d con el número de credencial 01-011/17. Cuenta con 25 años de experiencia en empresas como SACYR, FCC, ACCIONA, EUROPCAR, BNP PARIBAS, o CESCE, entre otras.

Dra. D^a. Marta Abanades Sánchez

Doctora en Educación. Licenciada en Psicopedagogía. Diplomada en Educación Social. Profesora en Marketing y Comunicación Publicitaria en la Facultad de Ciencias Sociales de la Universidad Europea de Madrid.

D. Faustino Gómez Cabrera

Ingeniero Industrial. Licenciado en Derecho. Diplomado en Dirección de Empresas. Director de Control de Proyectos INTECSA. Profesor en la Universidad Europea.

Dr. D. Carlos Andreu

Doctor en Ingeniería, Ingeniero Superior Industrial por las Universidades Politécnica de Madrid y Alfonso X. Master en Business y Dirección General por el IESE (Universidad de Navarra) y el IE (Instituto de Empresa de Madrid). Investigador asociado de la Unión Europea y experto en Nuevas energías y Energía eólica offshore. CEO, Exec_VP, Director General y miembro del Comité Ejecutivo en empresas de tecnología, telecomunicaciones y servicios en Europa, USA y LATAM (Hewlett Packard, Sun Microsystems, Lucent Technologies_ATT, Amena, Orange_France Telecom, SANITAS_Grupo Bupa_UK).

Dr. D. Ángel Andreu

Doctor Ingeniero Industrial por la ETSII de Madrid, MIB por EOI / INSEAD. Consejero de Grupo INHISA (grupo industrial multinacional de tecnología y fabricaciones en infraestructuras de aguas), CEO de A2A Solutions (red de empresas de asesoramiento, diseño e implantación de proyectos de alta tecnología para empresas tecnológicas e industriales, y de ayuda a lanzamiento y salida a mercados internacionales de start-ups y PYMES) Ha tenido puestos de responsabilidad en compañías públicas (INI, Sodican, Foarsa, Inespal) e instituciones (Comisión Europea, DGXXIII), y privadas en posiciones internacionales (PwC SCG, Lucas Varity, Yves Rocher, Office Depot, etc).

Dra. D^a. Silvia Andrés Ortega

Arquitecta. Co-directora del Master Universitario de Ingeniería de Sistemas/ Responsable de calidad y procesos en Acerta Project Management. Profesora en la Universidad Europea.

Dr. D. Adolfo Nadal Serrano

Doctor en Ingeniería Informática, Arquitecto, y Msc. AAD (Universidad Columbia, NYC). Senior Consultant y Digital Skill Network Leader de la Región de Europa en Arup. Socio fundador de Archiologics. Profesor de la Universidad Europea.

Dr. D. Jesús Esteban Gabriel

Doctor por la Universidad Politécnica de Madrid. (2011). Graduado en Ingeniería de Edificación por la Universidad Europea de Madrid (2009) y Arquitecto Técnico por la Universidad Politécnica de Madrid. (1^a Promoción - Plan 93) (1997). Máster Universitario en Técnicas y Sistemas de Edificación. Universidad Politécnica de Madrid. 2008. Máster en Seguridad y Salud Laboral en la Construcción por la Universidad Politécnica de Madrid (1998). Especialidad: Seguridad en el Trabajo. Máster en Prevención de Riesgos Laborales. En SGS – Health & Safety - Construction Safety Services - Global Business Development Manager.



Dra. D^a. Patricia del Solar Serrano

Doctora en Innovación Tecnológica en Edificación (2014). Máster Oficial en Técnicas y Sistemas de Edificación (2010). Arquitecto Técnico por la UPM (2ª Promoción Plan 93). Ingeniero de Edificación por la UEM. Máster COATIEM en Project Management (2001). Directora de Operaciones en ACERTA. Project Manager certificado PMP® por PMI 2010. 19 años de experiencia profesional en Construcción, Gestión de la Edificación y Project Management. Acreditada como Profesor Colaborador por la ACAP, desde agosto de 2012.

Dr. D. Esteban García-Cuesta

Doctor en Ciencia y Tecnología Informática por la Universidad Carlos III de Madrid en el 2010. Director del grupo de investigación "Data Science Laboratory". Ha sido director del Máster en Big Data Analytics entre 2013 y 2016. Visitante pre/post-doctoral en los años 2007, 2009, y 2010 en la Universidad Carnegie Mellon, y en la Universidad de Rowan en el 2008. Múltiples proyectos nacionales y europeos de investigación (como colaborador e IP) y en procesos de transferencia tecnológica en las áreas de nuevos medios digitales, minería de textos, procesamiento de lenguaje, Web semántica, y Big Data

Dr. D. Juan Antonio Piñuelas Izquierdo

Doctor Ingeniero de Telecomunicación por la Universidad Politécnica de Madrid con más de 10 años de experiencia en docencia y distintos puestos de gestión académica. Actualmente Director del programa "Master Universitario en Dirección y Gestión de Tecnologías de la Información IT-MBA". Tres publicaciones con impacto JCR como autor principal y otras tantas como coautor. Proyectos de investigación con financiación pública titulados "Desarrollo de un Sistema de Vídeo Interactivo" y "Sistema de conteo de personas mediante redes neuronales".





Universidad Europea