



**MÁSTER UNIVERSITARIO  
EN ENSEÑANZA  
DE ESPAÑOL COMO  
LENGUA EXTRANJERA  
(ELE) ONLINE**



**Universidad  
Europea Online**



Me llamo...

# Índice

1. Introducción
2. Aspectos Diferenciales
3. Metodología Online
4. ¿A quién se dirige?
5. Plan de estudios



# ASPECTOS DIFERENCIALES

El Máster Universitario en Enseñanza de Español como Lengua Extranjera te permitirá integrar las nuevas tecnologías en el proceso de enseñanza del español como lengua extranjera y afrontar el cambio del modelo docente más tradicional al más innovador de manera eficaz.

- Descubrirás los métodos para **diseñar y aplicar diferentes técnicas** de trabajo vinculadas al proceso de enseñanza en la **modalidad online**.
- Aprenderás los **fundamentos teóricos del sistema lingüístico del español** para poder abordar el estudio del plano fonético, léxico y gramatical del idioma.
- Profundizarás en metodologías y estrategias didácticas para afrontar el proceso de enseñanza del español como lengua extranjera en contextos educativos heterogéneos.
- Adquirirás las habilidades necesarias para manejar las **herramientas digitales** de plataforma como **entornos virtuales de aprendizaje**, programas informáticos, bases de datos y corpus.
- Aprenderás el marco organizativo para la integración de **recursos tecnológicos en la formación de ELE**: roles docentes, discentes y políticas educativas.
- Recibirás formación integral para poder responder a las necesidades académicas en escenarios docentes muy diferentes, **como espacios tradicionales, virtuales o profesionales**.
- Aprenderás a maximizar la integración utilizando las TIC como elementos facilitadores en la atención a la **diversidad en el aula de ELE**.
- Titulación oficial **100 % en línea**.
- **Reconocimiento internacional y homologado en 47 países** miembros del Espacio Europeo de Educación Superior (EEES).
- Las prácticas podrán ser reconocidas, aportando evidencia profesional, de un mínimo de 12 meses.



# METODOLOGÍA ONLINE



La metodología online de la Universidad Europea se centra en el estudiante y en garantizar un aprendizaje eficaz y personalizado, acompañándolo en todo momento para que logre sus objetivos. La tecnología y la innovación nos permiten ofrecer un entorno dinámico y motivador, con la flexibilidad que necesita y las herramientas que aseguran la calidad formativa.

El sistema de aprendizaje de la Universidad Europea Online se basa en un aprendizaje experiencial, con el que aprenderás de una forma fácil y dinámica, a través de casos prácticos, recursos formativos, participación en debates, asistencia a clases virtuales y trabajo individual y colaborativo, lo que favorece el aprendizaje.

Durante tu proceso de aprendizaje, contarás con varios recursos que te facilitarán el proceso: clases virtuales, que te permitirán participar y realizar tus propias aportaciones como si estuvieses en una clase presencial, cuyo contenido queda grabado para que puedas acceder a él; y un claustro formado por expertos que te guiarán y apoyarán durante todo tu aprendizaje, junto con los asistentes de programa y de experiencia al estudiante. Además, contarás con un sistema de evaluación continua, con un seguimiento por parte de los profesores, y un Campus Virtual que te permite acceder en todo momento a los materiales.



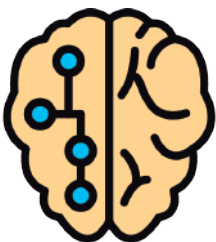
## Evaluación Continua

Sistema de evaluación del estudio que permite al estudiante asimilar los contenidos de forma progresiva y eficaz según avanza el curso.



## Personalización

Centrada en garantizar en todo momento un aprendizaje eficaz, flexible y adaptado en forma y contenido a las necesidades del estudiante.



## Tecnología e Innovación

Campus virtual basado en una plataforma ágil, que favorece el aprendizaje colaborativo y las herramientas que aseguran la calidad formativa.



## Contenido Interactivo

Recursos dinámicos para facilitar la comprensión del contenido y motivar al estudiante a ampliar sus conocimientos: clases magistrales, seminarios y tutorías semanales virtuales.



## Apoyo Docente

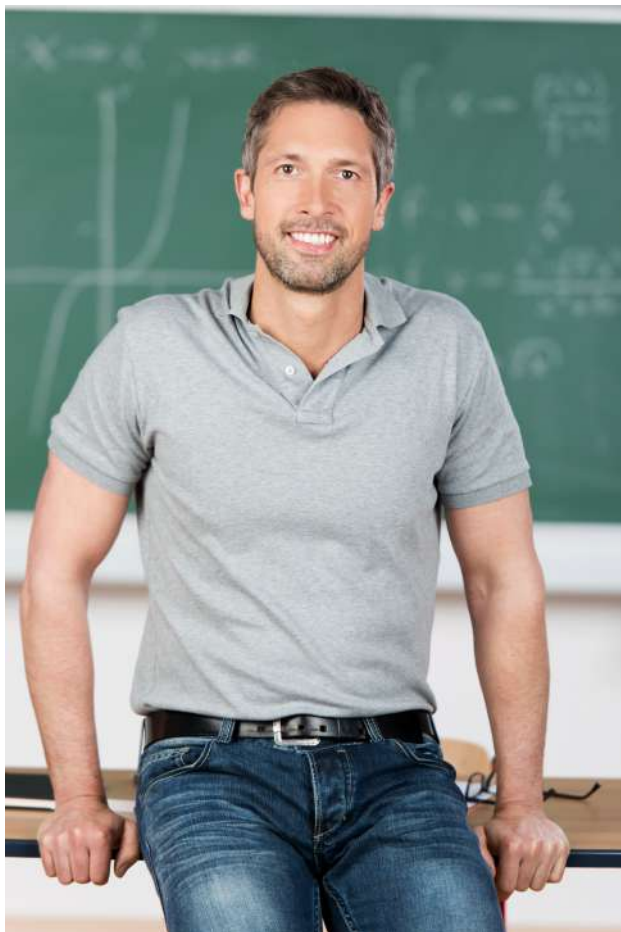
3 figuras especializadas en la modalidad online: claustro docente, asistentes de programa y equipo de experiencia al estudiante. Su objetivo es apoyar el mejor desarrollo del alumno y resolver todas sus dudas.



## Networking

Los estudiantes online tendrán acceso a la red Alumni, profesores y empresas. Se incrementa el valor de mercado de los perfiles de los alumnos, creando profesionales altamente atractivos en el mercado laboral.

# ¿A QUIÉN SE DIRIGE?



## PERFIL DEL ALUMNO

El Máster está enfocado a alumnos con el siguiente perfil de ingreso:

- Licenciados/Diplomados/Graduados en Educación Infantil o Primaria, Magisterio, Pedagogía, Psicopedagogía, Ciencias de la Educación, Educación Social o Trabajo Social.
- Egresados del Máster Universitario en Formación del Profesorado de ESO y Bachillerato, Formación Profesional y Enseñanza de Idiomas.
- Licenciados/Diplomados/Graduados en las distintas áreas de Lenguas Modernas, Lenguas Aplicadas, Filología, Lingüística, Traducción, Humanidades, Periodismo, Ciencias de la Comunicación, Comunicación Audiovisual o equivalentes.
- Otras titulaciones de la rama de Ciencias Sociales y Jurídicas, realizando complementos formativos.

## SALIDAS PROFESIONALES

Tras finalizar este máster universitario te convertirás en profesor de español para extranjeros especializado en técnicas educativas innovadoras aplicando las últimas tecnologías. Podrás crecer profesionalmente y aplicar los conocimientos adquiridos en centros educativos:

- Centros Educativos de Educación Infantil y Primaria.
- Escuelas Oficiales de Idiomas.
- Centros universitarios.
- Lector de español en el extranjero.
- Editoriales y medios de comunicación.
- Mediación lingüística.
- Instituciones dedicadas a la enseñanza de lenguas.



# PLAN DE ESTUDIOS

## MÓDULO 1. ORIENTACIONES METODOLÓGICAS Y DISEÑO CURRICULAR

- La programación en ELE: conceptos avanzados.
- Elementos de una programación y diseño curricular en ELE.
- El Marco de referencia europeo para el aprendizaje, la enseñanza y la evaluación de las lenguas.
- Métodos gramaticales y métodos comunicativos de enseñanza de ELE.
- Evaluación de destrezas y análisis de necesidades para la selección de materiales y textos de ELE.
- Elaboración de materiales para la clase de ELE centrados en el alumno.

## MÓDULO 2. PRAGMÁTICA EN EL AULA DE ELE

- Cuestiones fundamentales de pragmática.
- La pragmática en el MCER.
- El desarrollo de la pragmática: principios y teorías.
- La (des)cortesía lingüística.
- El conocimiento pragmático (lenguaje y mente).
- La pragmática y su aplicación en las clases de ELE.

## MÓDULO 3. GRAMÁTICA Y VARIEDADES DIATÓPICAS

- El Indicativo: rasgos distintivos y valores discursivos.
- Sintaxis y semántica del Subjuntivo.
- Caracterización morfológica del sintagma nominal y los elementos de relación.
- Tipos de oración por su estructura: oraciones impersonales, oraciones atributivas y predicativas, oraciones activas y pasivas.
- Revisión sintáctica de las relaciones de coordinación y subordinación.
- Diatopía en español: variedad peninsular y variedad de América.

## MÓDULO 4. NUEVAS TECNOLOGÍAS APLICADAS A LA ENSEÑANZA DE ELE

- Nuevos escenarios para la formación digital en la sociedad del conocimiento.
- Marco organizativo para la integración de recursos tecnológicos en la formación de ELE: roles docentes, discentes y políticas educativas.
- Herramientas TIC, infraestructuras y capacidad de uso para la enseñanza de ELE.
- Materiales multimedia: diseño, desarrollo y evaluación.
- Herramientas de plataforma: entornos virtuales de aprendizaje y programas informáticos. Bases de datos y corpus.
- Las TIC como elementos facilitadores en la atención a la diversidad en el aula de ELE

# PLAN DE ESTUDIOS

## MÓDULO 5. DESARROLLO DE HABILIDADES DOCENTES: DOCENCIA PRESENCIAL Y DOCENCIA ONLINE

- Análisis de las necesidades académicas, digitales y motivacionales del estudiante de la modalidad presencial, semipresencial y online.
- Planificación estratégica para adaptar el canal de comunicación y aprendizaje en la modalidad presencial, semipresencial y online.
- Enfoques metodológicos para diseñar y aplicar diferentes técnicas de trabajo vinculadas al proceso de enseñanza-aprendizaje en la modalidad presencial, semipresencial y online.
- Acciones formativas transversales que permitan al docente la elaboración de documentos de planificación y gestión en la modalidad presencial, semipresencial y online.
- Revisión, adaptación y diseño de las herramientas e instrumentos de evaluación de la modalidad presencial, semipresencial y online.
- Diseño de materiales, diseño instruccional y organizacional, en el nivel discursivo y experiencial en las diferentes modalidades.

## MÓDULO 6. EL PROCESO DE EVALUACIÓN EN LA ENSEÑANZA DE LENGUAS EXTRANJERAS

- Conceptos básicos. Tipos y modelos de evaluación en ELE.
- El diseño de la evaluación.
- La evaluación de destrezas y competencias.
- La autoevaluación. El sistema DIALANG.
- Evaluación y certificación del español: DELE y SIELE.
- Herramientas y recursos digitales en las evaluaciones alternativas.

## MÓDULO 7. LA ENSEÑANZA Y APRENDIZAJE DE LA COMPETENCIA INTERCULTURAL

- La cultura como contenido.
- Las competencias culturales.
- La cultura como comunicación.
- La cultura como proceso de relevancia y como proceso perceptivo.
- Cómo enseñar cultura. Diseño de actividades: tareas, temas y contenidos.
- La evaluación de los niveles culturales.

# PLAN DE ESTUDIOS

## MÓDULO 8. ESPAÑOL CON FINES PROFESIONALES Y ACADÉMICOS

- Las lenguas de especialidad.
- La enseñanza del español técnico-científico.
- La enseñanza del español económico.
- La enseñanza del español del turismo.
- La enseñanza del español jurídico.
- Disponibilidad léxica y fines específicos.

## MÓDULO 9. PRÁCTICAS EXTERNAS

- Las prácticas podrán ser 100% presenciales o en centros de idiomas a distancia.
- En las prácticas profesionales el estudiante podrá contrastar y aplicar los conocimientos adquiridos en los demás módulos del máster.

## MÓDULO 10. TRABAJO FIN DE MÁSTER

- El Trabajo de fin de Máster debe respetar un formato, que podrá ser científico (introducción, hipótesis /objetivos, material y método, discusión y conclusiones) o profesional (específico para el contenido y temática del proyecto) según el itinerario escogido. El desarrollo del Trabajo Fin de Máster se efectuará tomando como base los conocimientos y habilidades adquiridos durante los diferentes módulos y práctica profesional.
- Todos los alumnos deben realizar un Trabajo de Fin de Máster (TFM) para alcanzar el título de Máster Universitario en Enseñanza de Español como Lengua Extranjera (ELE). Este trabajo deberá ser original y de carácter investigador o innovador (profesional). En el TFM los estudiantes pondrán en práctica los conocimientos teórico-prácticos adquiridos, las herramientas metodológicas aprendidas y sus habilidades de documentación y búsqueda de información.
- El TFM se elaborará de forma individual bajo la tutela de un director. Si el director considera que el trabajo cumple los criterios de calidad necesarios, autorizará la defensa pública del trabajo ante un tribunal.

## Complementos Formativos para estudiantes con acceso desde Ciencias Sociales y Jurídicas:

### COMPLEMENTO FORMATIVO: DIDÁCTICA DE LA LENGUA EXTRANJERA (6 ECTS)

- Unidad 1: Introducción: conceptos básicos.
- Unidad 2: La enseñanza de lenguas extranjeras.
- Unidad 3: Enfoque, método y procedimiento: la evolución de la enseñanza de idiomas.
- Unidad 4: Métodos de enseñanza de idiomas.
- Unidad 5: El enfoque comunicativo.
- Unidad 6: Destrezas comunicativas: las destrezas orales y escritas.





Parcialmente nublado

nublado

la nieve

aguanieve

El tornado



**Universidad  
Europea Online**