



**GRADO  
EN  
PSICOLOGÍA  
ONLINE**



**Universidad  
Europea Online**

# Índice

1. Introducción
2. Aspectos diferenciales
3. Metodología online
4. ¿A quién se dirige?
5. Plan de estudios



# INTRODUCCIÓN

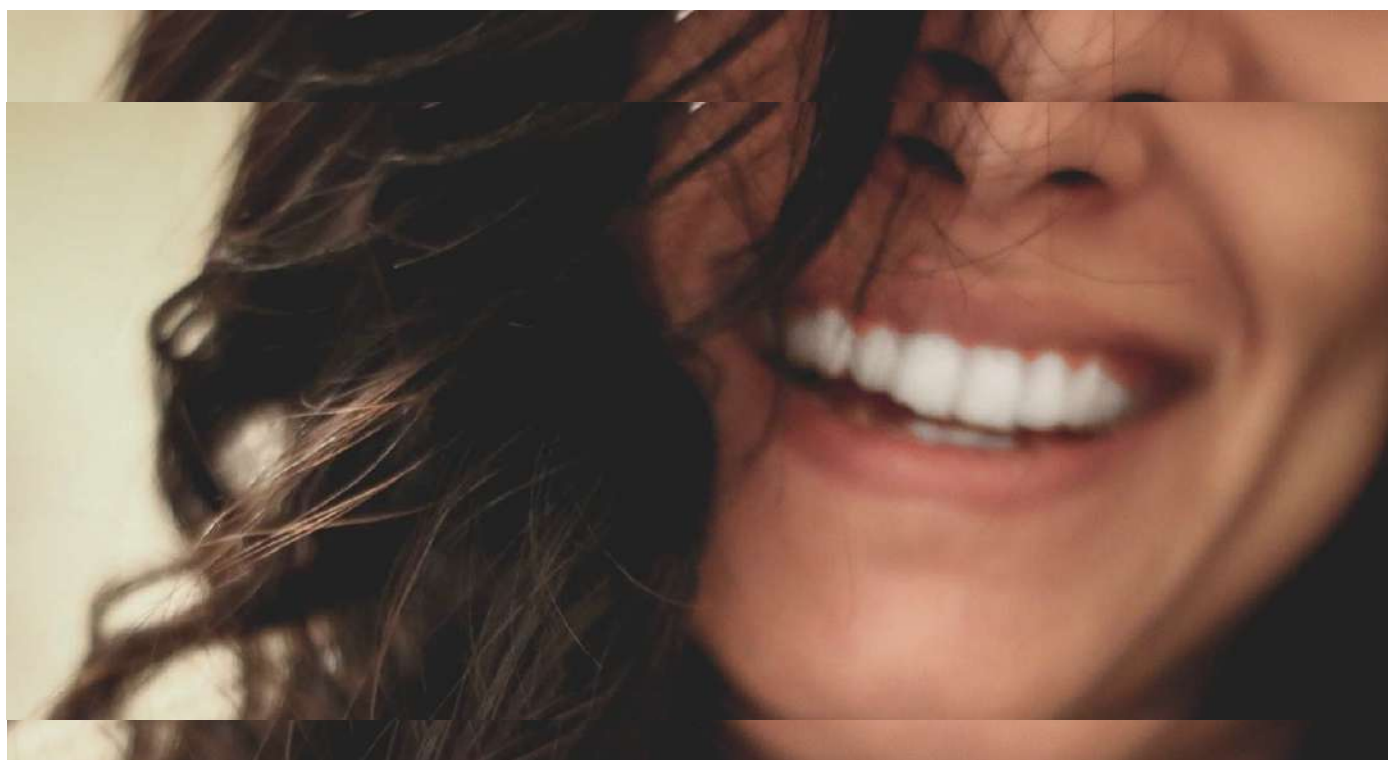
Una formación online única de la mano de un profesorado de alto prestigio en activo.

Estudiar Psicología en la Universidad Europea es sinónimo de calidad educativa. Recibirás una sólida formación básica en los primeros años del programa formativo y una formación específica en los últimos cursos en los que podrás elegir especializarte con las siguientes menciones: “**Intervención en Psicología de la salud**”, “**Psicología de la educación**” y “**Psicología del trabajo y de las organizaciones**”.

Nuestra metodología online es pionera en el mercado y está especialmente diseñada para que el estudiante pueda compaginar su vida personal y profesional con los estudios, garantizando un aprendizaje eficaz, personalizado y con un **tutor de acompañamiento**. El estudiante aprenderá todos los conocimientos en un entorno innovador y dinámico, dotándole de la flexibilidad que necesita.

El **claustró** del Grado en Psicología online está formado por Doctores y profesionales **expertos en su materia en activo** que combinan su labor docente e investigadora con su actividad profesional. Te formarás en los conocimientos teóricos científicos necesarios para comprender, interpretar, analizar y explicar el comportamiento humano e intervenir con un comportamiento ético, junto a las técnicas más avanzadas que se están empleando en las clínicas actualmente.

Nuestro grado te aportará los conocimientos y metodologías de trabajo que te orientarán ante la diversidad de salidas profesionales existentes. Para ello recibirás una **formación práctica** que te preparará en tu desarrollo profesional y facilitará tu inserción laboral. La teoría se complementará con las prácticas externas que podrás realizar en cualquier clínica o centro especializado repartidas por todo el territorio nacional.



# ASPECTOS DIFERENCIALES

- Es un grado con **una metodología 100% online**, que te aportará la flexibilidad que necesitas para compaginar el estudio con tu día a día. Contarás con contenido interactivo además de clases en directo que podrás consultar en cualquier momento.
- **Claustro de reconocido prestigio que combina su actividad docente con el ejercicio de tu profesión.** No solo adquirirás una base teórica robusta además conocerás la práctica más actual y con las técnicas y tecnologías más actuales.
- Contarás con la ayuda de un **tutor personal**, que te proporcionará el apoyo que necesites para que puedas conseguir sus objetivos.
- Las **prácticas externas se realizarán en los mejores centros sanitarios** repartidos por todo el territorio nacional, una amplia oferta para que todas las Comunidades Autónomas. La Universidad tiene una amplia oferta y está abierta a estudiar cualquier otro centro que pueda venirte bien por su perfil o ubicación.





# METODOLOGÍA ONLINE



La metodología online de la Universidad Europea se centra en el estudiante y en garantizar un aprendizaje eficaz y personalizado, acompañándolo en todo momento para que logre sus objetivos. La tecnología y la innovación nos permiten ofrecer un entorno dinámico y motivador, con la flexibilidad que necesita y las herramientas que aseguran la calidad formativa.

El sistema de aprendizaje de la Universidad Europea Online se basa en un aprendizaje experiencial, con el que aprenderás de una forma fácil y dinámica, a través de casos prácticos, recursos formativos, participación en debates, asistencia a clases virtuales y trabajo individual y colaborativo, lo que favorece el aprendizaje.

Durante tu proceso de aprendizaje, contarás con varios recursos que te facilitarán el proceso: clases virtuales, que te permitirán participar y realizar tus propias aportaciones como si estuvieses en una clase presencial, cuyo contenido queda grabado para que puedas acceder a él; claustro formado por expertos que te guiarán y apoyarán durante todo tu aprendizaje, junto con los asistentes de programa y de experiencia al estudiante. Además, contarás con evaluación continua, con un seguimiento por parte de los profesores, y un Campus Virtual que te permite acceder en todo momento a los materiales.



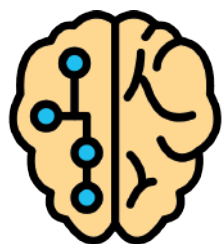
## Evaluación Continua

Sistema de evaluación del estudio que permite al estudiante asimilar los contenidos de forma progresiva y eficaz según avanza el curso.



## Personalización

Centrada en garantizar en todo momento un aprendizaje eficaz, flexible y adaptado en forma y contenido a las necesidades del estudiante.



## Tecnología e Innovación

Campus virtual basado en una plataforma ágil, que favorece el aprendizaje colaborativo y las herramientas que aseguran la calidad formativa.



## Contenido Interactivo

Recursos dinámicos para facilitar la comprensión del contenido y motivar al estudiante a ampliar sus conocimientos: clases magistrales, seminarios y tutorías semanales virtuales.



## Apoyo Docente

3 figuras especializadas en la modalidad online: claustro docente, asistentes de programa y equipo de experiencia al estudiante. Su objetivo es apoyar el mejor desarrollo del alumno y resolver todas sus dudas.



## Networking

Los estudiantes online tendrán acceso a la red Alumni, profesores y empresas. Se incrementa el valor de mercado de los perfiles de los alumnos, creando profesionales altamente atractivos en el mercado laboral.

# ¿A QUIÉN SE DIRIGE?

## PERFIL DEL ALUMNO

Este Grado es perfecto para ti si:

- Quieres ejercer como Psicólogo en centros sanitarios de la red pública y privada (después habría que realizar el Máster Habilitante o el PIR).
- Quieres reorientar tu carrera al área de la psicología y, por lo tanto, eres licenciado o graduado en otras titulaciones, bien sean del Área de Salud, o del Área de la Empresa (principalmente RRHH, Economía, ADE, Empresariales, etc.).
- Quieres ser psicólogo organizacional, educativo, social y comunitario, etc.
- Quieres trabajar en centros e instituciones de psicología con trato directo con los pacientes.



## COMPETENCIAS ADQUIRIDAS

El programa te dotará de diferentes conocimientos y capacidades que te permitirán desenvolverte competitivamente en el sector, entre las que figuran:

- Saber analizar necesidades y demandas de los destinatarios de la función en diferentes contextos.
- Ser capaz de establecer las metas de la actuación psicológica en diferentes contextos, proponiendo y negociando las metas con los destinatarios y afectados.
- Ser capaz de planificar y realizar una entrevista.
- Ser capaz de describir y medir variables (personalidad, inteligencia y otras aptitudes, actitudes, etc.) y procesos cognitivos, emocionales, psicobiológicos y conductuales.
- Saber identificar problemas y necesidades grupales e intergrupales.
- Saber seleccionar y administrar los instrumentos, productos y servicios y ser capaz de identificar a las personas y grupos interesados.
- Saber aplicar estrategias y métodos de intervención directos sobre los destinatarios: consejo psicológico, terapia, negociación, mediación,...

# PLAN DE ESTUDIOS

## PRIMER CURSO

- Historia de la Psicología y ámbitos de actuación (6 ECTS)
- Procesos básicos en Psicología I: Sensación, Percepción, Atención, Memoria y Aprendizaje (6 ECTS)
- Habilidades comunicativas (6 ECTS)
- Anatomía humana (6 ECTS)
- Psicología Social (6 ECTS)
- Valores éticos (6 ECTS)
- Evaluación psicológica (6 ECTS)
- Psicología del desarrollo (6 ECTS)
- Estadística aplicada a la Psicología (6 ECTS)
- Biología del comportamiento (6 ECTS)

## SEGUNDO CURSO

- Psicología de la personalidad e inteligencia (6 ECTS)
- Psicodiagnóstico (6 ECTS)
- Psicopatología (6 ECTS)
- Fisiología (6 ECTS)
- Técnicas de intervención en psicología (6 ECTS)
- Psicometría (6 ECTS)
- Psicología en las organizaciones (6 ECTS)
- Inglés (6 ECTS)
- Procesos básicos en Psicología II: Pensamiento, Lenguaje, Emoción y Motivación (6 ECTS)
- Intervención Psicosocial (6 ECTS)

## TERCER CURSO

- Habilidades directivas (6 ECTS)
- Métodos de investigación en Psicología (6 ECTS)
- Asignatura Mención 3.1 (6 ECTS)
- Asignatura Mención 3.2 (6 ECTS)
- Psicología de la educación (6 ECTS)
- Asignatura Mención 3.3 (6 ECTS)
- Asignatura Mención 3.4 (6 ECTS)
- Prácticum I (18 ECTS)

## CUARTO CURSO

- Actividades Universitarias (6 ECTS)
- Asignatura Mención 4.1 (6 ECTS)
- Asignatura Mención 4.2 (6 ECTS)
- Asignatura Mención 4.3 (6 ECTS)
- Asignatura Mención 4.4 (6 ECTS)
- Prácticum II (24 ECTS)
- Trabajo Fin de Grado (18 ECTS)

# PLAN DE ESTUDIOS

## OPTATIVAS

### Mención en Psicología del Trabajo y de las Organizaciones

- Dirección de personas (6 ECTS)
- Relaciones laborales (6 ECTS)
- Gestión empresarial (6 ECTS)
- Psicología de los recursos humanos (6 ECTS)
- Psicología del trabajo (6 ECTS)
- Psicología de los Riesgos psicosociales en el trabajo (6 ECTS)
- Coaching para el desarrollo profesional (6 ECTS)
- Salud y calidad de vida en el trabajo (6 ECTS)

### Mención de Intervención en Psicología de la Salud

- Psicopatología avanzada (6 ECTS)
- Neuropsicología (6 ECTS)
- Psicología de la Salud (6 ECTS)
- Habilidades del terapeuta (6 ECTS)
- Psicofarmacología (6 ECTS)
- Psicogeriatría (6 ECTS)
- Tratamiento psicológico en la infancia y la adolescencia (6 ECTS)
- Tratamiento psicológico en el adulto (6 ECTS)

### Mención de Psicología de la Educación

- Dificultades en el aprendizaje y del Lenguaje (6 ECTS)
- Intervención en necesidades educativas (6 ECTS)
- Trastornos del desarrollo (6 ECTS)
- Intervención en menores en riesgo social (6 ECTS)
- Altas capacidades intelectuales (6 ECTS)
- Orientación educativa y acción tutorial (6 ECTS)
- Orientación y mediación familia-escuela (6 ECTS)
- Coaching para educadores (6 ECTS)





**Universidad  
Europea Online**