



GRADO EN LOGOPEDIA SEMIPRESENCIAL



**Universidad
Europea Online**



Índice

1. Introducción
2. Aspectos Diferenciales
3. Metodología Online
4. ¿A quién se dirige?
5. Plan de estudios

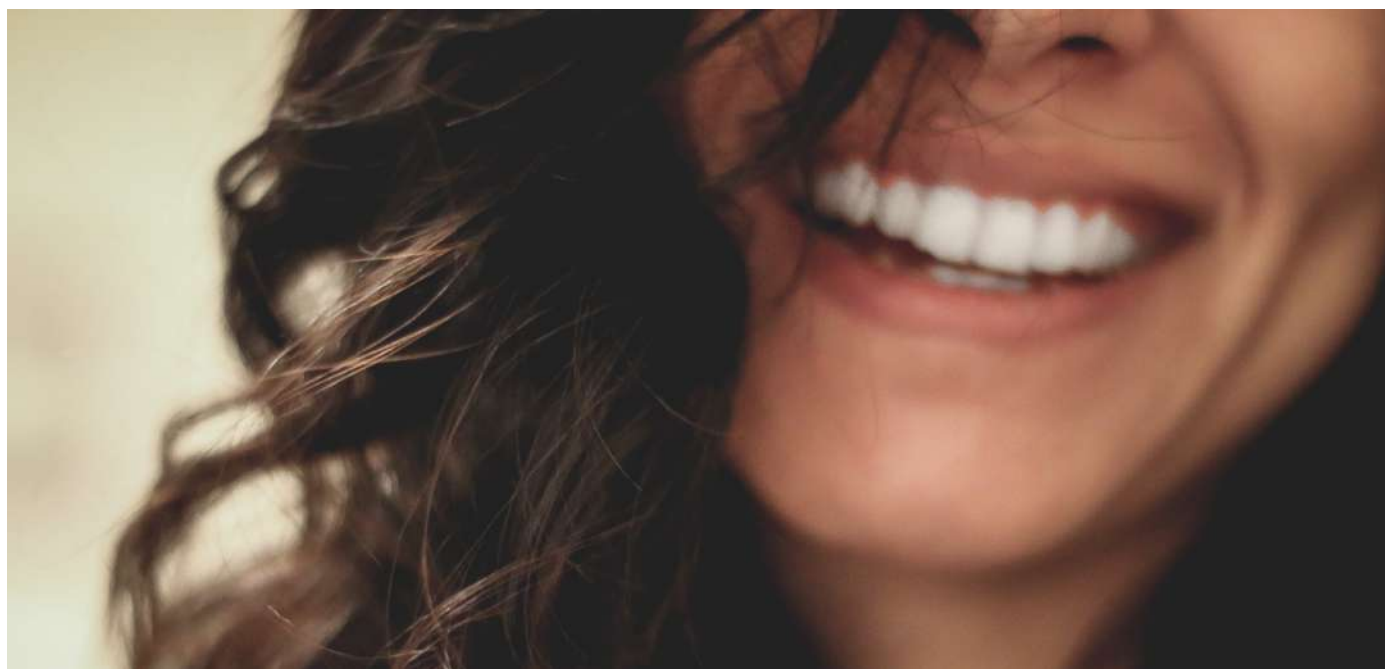
INTRODUCCIÓN

Los **Logopedas** desarrollan actividades de prevención, diagnóstico, recuperación y rehabilitación de los trastornos de la audición, la fonación y del lenguaje, mediante técnicas terapéuticas propias de su disciplina.

Es una Profesión Sanitaria muy versátil, que abarca trastornos que pueden aparecer desde la infancia hasta la vida adulta. Se desarrolla en el ámbito sanitario, entrando a formar parte de equipos interdisciplinarios en contextos sociales y educativos y también en ámbitos judiciales como peritos Logopedas.

La Universidad Europea ha diseñado cuidadosamente una oferta formativa para el Grado en Logopedia Semipresencial de la mano de profesionales del área de la logopedia, psicología y salud, con una amplia experiencia en tanto en el campo de la logopedia, como en la docencia de la misma.

Nuestra oferta formativa está compuesta por un moderno Plan de Estudios, en el que se ha tratado de optimizar el uso del tiempo por parte del futuro alumno. Se ha fomentado la impartición de la **teoría a través clases online, de forma que la formación más práctica de las asignaturas se realice de forma presencial.**



Con nuestra **Modalidad Semipresencial** se reducirá el número de horas que tendrás que desplazarte al campus, manteniendo la máxima calidad en la docencia.

Además, para que puedas experimentar en primera persona cómo es la práctica real del logopeda, podrás realizar tus prácticas externas en los mejores centros nacionales y multinacionales.

Siempre contarás con el apoyo constante de un **tutor personal**, que te ayudará a lo largo de todos los cursos académicos.

Además, los profesores, que son profesionales en activo, resolverán tus dudas a través de nuestro nuevo Campus Virtual, para que cuando llegue la hora de que presentes tu **Trabajo de Fin de Grado**, puedas poner en relieve todos los conocimientos y habilidades que habrás adquirido.

ASPECTOS DIFERENCIALES

- Es un grado con **carácter multidisciplinar y te habilita como Logopeda**. La profesión de Logopeda está regulada por la Orden CIN/726/2009, de 18 de marzo, por la que se establecen los requisitos para la verificación de los títulos universitarios oficiales que habiliten para el ejercicio de la profesión de Logopeda.
- Programa diseñado para que el estudiante tenga la posibilidad de formación en diferentes perfiles dentro de la profesión de logopeda, que son los más demandados en el mercado laboral: **clínico y educativo**.
- **Actividades prácticas presenciales** en algunas asignaturas para que el estudiante integre y **aplique los conocimientos y habilidades del ejercicio del logopeda**, con instalaciones especialmente diseñadas para la simulación y el aprendizaje experiencial.
- **Claustro formado por profesionales de reconocido prestigio y activos profesionalmente**, que darán al estudiante una visión real y actual en el campo de la logopedia.
- **600 horas de prácticas externas para conocer el mundo laboral del logopeda** en centros especializados. La Universidad Europea tiene convenios firmados con empresas nacionales y multinacionales, organizaciones no gubernamentales e instituciones públicas, que son referentes en éste área en específico.



METODOLOGÍA ONLINE



La metodología online de la Universidad Europea se centra en el estudiante y en garantizar un aprendizaje eficaz y personalizado, acompañándolo en todo momento para que logre sus objetivos. La tecnología y la innovación nos permiten ofrecer un entorno dinámico y motivador, con la flexibilidad que necesita y las herramientas que aseguran la calidad formativa.

El sistema de aprendizaje de la Universidad Europea Online se basa en un aprendizaje experiencial, con el que aprenderás de una forma fácil y dinámica, a través de casos prácticos, recursos formativos, participación en debates, asistencia a clases virtuales y trabajo individual y colaborativo, lo que favorece el aprendizaje.

Durante tu proceso de aprendizaje, contarás con varios recursos que te facilitarán el proceso: clases virtuales, que te permitirán participar y realizar tus propias aportaciones como si estuvieses en una clase presencial, cuyo contenido queda grabado para que puedas acceder a él; y un claustro formado por expertos que te guiarán y apoyarán durante todo tu aprendizaje, junto con los asistentes de programa y de experiencia al estudiante. Además, contarás con un sistema de evaluación continua, con un seguimiento por parte de los profesores, y un Campus Virtual que te permite acceder en todo momento a los materiales.



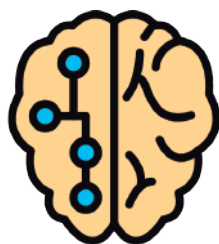
Evaluación Continua

Sistema de evaluación del estudio que permite al estudiante asimilar los contenidos de forma progresiva y eficaz según avanza el curso.



Personalización

Centrada en garantizar en todo momento un aprendizaje eficaz, flexible y adaptado en forma y contenido a las necesidades del estudiante.



Tecnología e Innovación

Campus virtual basado en una plataforma ágil, que favorece el aprendizaje colaborativo y las herramientas que aseguran la calidad formativa.



Contenido Interactivo

Recursos dinámicos para facilitar la comprensión del contenido y motivar al estudiante a ampliar sus conocimientos: clases magistrales, seminarios y tutorías semanales virtuales.



Apoyo Docente

3 figuras especializadas en la modalidad online: claustro docente, asistentes de programa y equipo de experiencia al estudiante. Su objetivo es apoyar el mejor desarrollo del alumno y resolver todas sus dudas.



Networking

Los estudiantes online tendrán acceso a la red Alumni, profesores y empresas. Se incrementa el valor de mercado de los perfiles de los alumnos, creando profesionales altamente atractivos en el mercado laboral.

¿A QUIÉN SE DIRIGE?



- El Grado en Logopedia está dirigido a estudiantes que quieran ejercer la profesión de logopeda y sean capaces de asumir responsabilidades y comprometerse con la salud y el bienestar de las personas.
- Para acceder al grado deberás disponer del Título de Bachillerato + PAU/EVAU o bien un Ciclo Formativo de Grado Superior.
- Formación muy complementaria para graduados o diplomados en ramas de la salud como Psicología.

COMPETENCIAS ADQUIRIDAS

El programa te dotará de diferentes conocimientos y capacidades que te permitirán desenvolverte competitivamente en el sector, entre las que figuran:

- Conocer e integrar los fundamentos psicológicos de la Logopedia: el desarrollo del lenguaje, el desarrollo psicológico, la Neuropsicología del lenguaje, los procesos básicos y la Psicolingüística.
- Conocer e integrar los fundamentos lingüísticos de la Logopedia, Fonética y fonología, morfosintaxis, semántica, pragmática, sociolingüística.
- Redactar un informe de evaluación logopédica.
- Realizar una evaluación tras la intervención.
- Conocer las funciones de la intervención logopédica: Prevención, educación, reeducación, rehabilitación y tratamiento.
- Conocer y aplicar los modelos y las técnicas de intervención.
- Conocer y realizar la intervención logopédica en Atención Temprana.

Aprenderás a utilizar las siguientes herramientas:

- **Software Grid 3**, un programa de comunicación aumentativa que sirve para desarrollar el lenguaje y para **comunicarse de forma eficaz**, óptimo para aquellas **personas que no pueden hablar o tienen dificultades** en el habla.
- **Ecógrafo Sonospeech**, dispositivo que utiliza los ultrasonidos para **producir imágenes del tracto vocal** muy útil en el ámbito del **diagnóstico logopédico**.

PLAN DE ESTUDIOS

El Grado te proporciona las competencias necesarias para ejercer como Logopeda.

PRIMER CURSO

- Anatomía de los órganos del habla y de la audición (6 ECTS)
- Biología del Comportamiento (6 ECTS)
- Fisiología de los órganos de la audición y del lenguaje (6 ECTS)
- Psicología del Desarrollo (6 ECTS)
- La profesión del logopeda: Ética, legislación y actividad profesional (6 ECTS)
- Procesos de aprendizaje y adquisición del lenguaje (6 ECTS)
- Pensamiento y lenguaje (6 ECTS)
- Estadísticas y métodos de investigación (6 ECTS)
- Lingüística general (6 ECTS)
- Lingüística aplicada a la logopedia (6 ECTS)

SEGUNDO CURSO

- Habilidades para la práctica clínica del logopeda (6 ECTS)
- Evaluación y diagnóstico de las alteraciones de la comunicación y del lenguaje (6 ECTS)
- Evaluación y diagnóstico de las alteraciones de la audición y de las funciones orofaciales (6 ECTS)
- Sistemas aumentativos y alternativos de comunicación (6 ECTS)
- Trastornos del neurodesarrollo y psicopatológicos (6 ECTS)
- Trastornos del aprendizaje (6 ECTS)
- Intervención logopédica en trastornos del neurodesarrollo y psicopatológicos (6 ECTS)
- Prácticum I (6 ECTS)
- Principios de básicos en Psicología aplicados a la logopedia (6 ECTS)

PLAN DE ESTUDIOS

TERCER CURSO

- Trastornos estructurales de las funciones orofaciales (6 ECTS)
- Trastornos del lenguaje de origen neurológico (6 ECTS)
- Trastornos de la fonación (6 ECTS)
- Trastornos de la audición (6 ECTS)
- Intervención Logopédica en trastornos estructurales de las funciones orofaciales (6 ECTS)
- Intervención Logopédica en trastornos del lenguaje de origen neurológico (6 ECTS)
- Intervención Logopédica en trastornos de la fonación (6 ECTS)
- Intervención Logopédica en trastornos de la audición (6 ECTS)
- Prácticum II (6 ECTS)
- Intervención logopédica con las familias (6 ECTS)

CUARTO CURSO

- Trastornos asociados a Enfermedades Neurodegenerativas y Demencias (6 ECTS)
- Intervención logopédica en trastornos asociados a enfermedades neurodegenerativas y demencias (6 ECTS)
- Innovación en nuevas tecnologías aplicadas a la logopedia (6 ECTS)
- Intervención logopédica en entornos Multilingües y Multiculturales (6 ECTS)
- Técnicas fisioterapéuticas aplicadas a la logopedia (6 ECTS)
- Intervención logopédica en atención temprana (6 ECTS)
- Prácticum II (12 ECTS)
- Trabajo Final de Grado (6 ECTS)

OPTATIVAS

- Psicofarmacología aplicada a las alteraciones comunicativo-lingüísticas (6 ECTS)
- Neuropsicología (6 ECTS)
- Organización del centro escolar en la escuela inclusiva (6 ECTS)
- Bases didácticas y psicopedagógicas (6 ECTS)



**Universidad
Europea Online**