

An aerial photograph of a modern cityscape. In the foreground, a wide river flows through a lush green park area with winding paths and bridges. To the right, a dense urban area features several tall, modern glass skyscrapers, including one with 'COSCO' branding. The sky is a clear, bright blue with a few wispy clouds. The overall scene depicts a blend of nature and urban development.

Máster Universitario en Diseño Urbano y Movilidad Sostenible



Índice

1. ¿Por qué nosotros?
2. ¿Por qué nuestro máster?
3. ¿En qué nos diferenciamos?
4. ¿Cuál es nuestra metodología?
5. ¿A quién nos dirigimos?
6. Plan de estudios

¿POR QUÉ NOSOTROS?

En la Escuela de Arquitectura, Ingeniería y Diseño de la Universidad Europea Online se aplica la metodología de aprendizaje basado en proyectos, reforzado con una evaluación continua.

Los alumnos de esta facultad aprenden bajo la metodología **Project Based Learning**, que consiste en un sistema de aprendizaje innovador y disruptivo donde los estudiantes trabajan en proyectos reales vinculados a empresas. Asimismo, desarrollan en equipo - con otras áreas de conocimiento - diferentes trabajos a lo largo del año, por lo que se forman de una forma práctica y multidisciplinar.

Contamos con los mejores profesionales en activo, un **clastro de profesores con amplia trayectoria profesional**, que pertenecen a empresas líderes de diferentes sectores. El alumno tendrá la posibilidad de tener contacto directo con el profesor para atender cualquier inquietud que pueda surgir. Adicionalmente, los estudiantes contarán con un tutor que los ayudará a organizar su tiempo, atender requerimientos y los orientará para que logren sus objetivos.

¿SABÍAS QUÉ?

La Universidad Europea ha renovado en 2020 su **Sello de Excelencia Europea 500+**, otorgado por El Club Excelencia en Gestión, único partner en España de la European Foundation for Quality Management (EFQM). Se trata del máximo nivel de reconocimiento que otorga la EFQM, única certificación internacional que galardona a las organizaciones por su gestión excelente, innovadora y sostenible, utilizando la evaluación con el Modelo EFQM.



La Evaluación EFQM es una reflexión estratégica global que ofrece una visión integral de la gestión de la organización, ayudándola a potenciar sus puntos fuertes y a aprovechar las oportunidades de mejora

La Universidad Europea ha recibido el reconocimiento de **Embajadores de la Excelencia Europea 2020**. Este galardón es concedido por el Club Excelencia en Gestión a aquellas organizaciones que tienen vigente un sello EFQM 500+ y hayan superado los 600 puntos en su última evaluación. Este reconocimiento tan solo es ostentado por 18 organizaciones en toda España, siendo la única universidad en obtener este rango de puntuación.



¿POR QUÉ NUESTRO MÁSTER?

El **Máster Universitario en Diseño Urbano y Movilidad Sostenible** de modalidad online, tiene por objetivo especializarte de forma práctica a integrar el **diseño urbano** y la **movilidad sostenible**, así como generar espacios a la **reflexión** y la **innovación** en la **integración de materias primas**.

Con este Máster podrás convertirte en uno de los responsables en **idear e implementar los avances conceptuales y técnicos**, **liderar el proceso** y **tomar decisiones con base en evidencias**; producir dichas evidencias a través de estudios y consultoría, **planificar, diseñar y gestionar** las nuevas y regeneradas áreas urbanas y formas de desplazamiento.



¿EN QUÉ NOS DIFERENCIAMOS?

Somos **una universidad flexible**, lo que significa que nos adaptamos a ti para que puedas llegar a tu meta, sacar el mayor partido al Máster Universitario en Diseño Urbano y Movilidad Sostenible y estar preparado para ser un profesional líder en el sector.

Accediendo al **campus virtual desde donde quieras y cuando quieras**, encontrarás todo el contenido que necesitas para estudiar el programa y **tendrás contacto directo con los docentes**. Además, desde el campus te conectarás a las **clases virtuales en directo** con el resto de tus compañeros, y si no pudieras asistir ese día o necesitaras volver a verlas, recuerda que siempre quedarán grabadas en la plataforma.

Contarás con soporte 24/7 y la **cercanía de un tutor personal** que te ayudará a organizar tu tiempo y te guiará para que logres tus objetivos.

Con el Máster Universitario te formarás para **liderar y colaborar en la elaboración, gestión y ejecución de políticas, planes y proyectos de promoción de modelos de ciudad y movilidad más sostenibles**.

¿CUÁL ES NUESTRA METODOLOGÍA?



La metodología online de la Universidad Europea se centra en el estudiante y en garantizar un aprendizaje eficaz y personalizado, acompañándolo en todo momento para que logre sus objetivos. La tecnología y la innovación nos permiten ofrecer un entorno dinámico y motivador, con la flexibilidad que necesita y las herramientas que aseguran la calidad formativa.

El sistema de aprendizaje de la Universidad Europea Online se basa en un aprendizaje experiencial, con el que aprenderás de una forma fácil y dinámica, a través de casos prácticos, recursos formativos, participación en debates, asistencia a clases virtuales y trabajo individual y colaborativo, lo que favorece el aprendizaje.

Durante tu proceso de aprendizaje, contarás con varios recursos que te facilitarán el proceso: clases virtuales, que te permitirán participar y realizar tus propias aportaciones como si estuvieses en una clase presencial, cuyo contenido queda grabado para que puedas acceder a él; claustro formado por expertos que te guiarán y apoyarán durante todo tu aprendizaje, junto con los asistentes de programa y de experiencia al estudiante. Además, contarás con evaluación continua, con un seguimiento por parte de los profesores, y un Campus Virtual que te permite acceder en todo momento a los materiales.



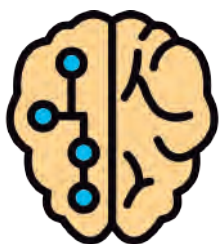
Evaluación Continua

Sistema de evaluación del estudio que permite al estudiante asimilar los contenidos de forma progresiva y eficaz según avanza el curso.



Personalización

Centrada en garantizar en todo momento un aprendizaje eficaz, flexible y adaptado en forma y contenido a las necesidades del estudiante.



Tecnología e Innovación

Campus virtual basado en una plataforma ágil, que favorece el aprendizaje colaborativo y las herramientas que aseguran la calidad formativa.



Contenido Interactivo

Recursos dinámicos para facilitar la comprensión del contenido y motivar al estudiante a ampliar sus conocimientos: clases magistrales, seminarios y tutorías semanales virtuales.



Apoyo Docente

3 figuras especializadas en la modalidad online: claustro docente, asistentes de programa y equipo de experiencia al estudiante. Su objetivo es apoyar el mejor desarrollo del alumno y resolver todas sus dudas.



Networking

Los estudiantes online tendrán acceso a la red Alumni, profesores y empresas. Se incrementa el valor de mercado de los perfiles de los alumnos, creando profesionales altamente atractivos en el mercado laboral.

¿A QUIÉN NOS DIRIGIMOS?

A aquellos profesionales de la arquitectura, la ingeniería, el urbanismo y otras áreas vinculadas a la planificación, que quieran profundizar en áreas de urbanismo y sostenibilidad.

¿Qué oportunidades te ofrece nuestro Máster Universitario?

El Máster se divide en 9 módulos teórico/prácticos, que permiten formar profesionales altamente cualificados en analizar, planificar y diseñar soluciones de movilidad y ordenación de áreas urbanas con perspectiva y tecnología innovadora y responsabilidad social.

- Consultoría y planificación urbana y de la movilidad
- Gestor de la movilidad
- Big Data e IoT aplicada a movilidad Urbana
- Innovación social para gobernanza de políticas públicas
- Iniciativas empresariales de movilidad y espacio público.

PLAN DE ESTUDIOS

MÓDULO 1. INSTRUMENTOS DE INTERVENCIÓN URBANA

Procesos urbanos en la ciudad actual e instrumentos para intervenir: políticas, planificación urbanística, estratégica y sectorial y diseño urbano.

MÓDULO 2. TALLER DE PLANIFICACIÓN DE LA MOVILIDAD

Diseño y gestión de políticas de movilidad. Planes de Movilidad Urbana Sostenible, Redes de TTPP, ZBE, Ordenanzas de movilidad y Otras planificaciones.

MÓDULO 3. MOVILIDAD EN LA SMART CITY 1

Concepto y desarrollo institucional en la Unión Europea. Electrificación, plataformas de uso compartido, digitalización, tratamiento masivo de datos aplicados a la planificación y la movilidad

MÓDULO 4. MOVILIDAD EN LA SMART CITY 2

Análisis urbanos complejos a través de SIG. Otros análisis avanzados: redes de tráfico, de transporte público, de movilidad activa y distribución urbana de mercancías.

MÓDULO 5. TALLER DE DISEÑO URBANO Y MOVILIDAD

Herramientas avanzadas de diseño urbano. Movilidad de proximidad y su planificación.

MÓDULO 6. TALLER DE DISEÑO DE ESPACIO PÚBLICO

Diversidad funcional y social en el espacio público. Diseño para la Interacción, accesibilidad universal, intermodalidad. Proyecto de urbanización y soluciones basadas en la naturaleza. Indicadores de diseño y evaluación de calidad.

MÓDULO 7. INNOVACIÓN SOCIAL Y PARTICIPACIÓN

Espacio público y bienes comunes. Metodologías de participación, Placemakint, Urbanismo táctico y prácticas de innovación social.

MÓDULO 8. PRÁCTICAS ACADÉMICAS EXTERNAS

Realización de prácticas académicas externas en las que se integren todos los conocimientos, habilidades y competencias adquiridas en el máster.

MÓDULO 9. TRABAJO FIN DE MÁSTER

Realización de un trabajo en el que se integren todos los conocimientos, habilidades y competencia adquiridas en el máster.



Universidad
Europea Online